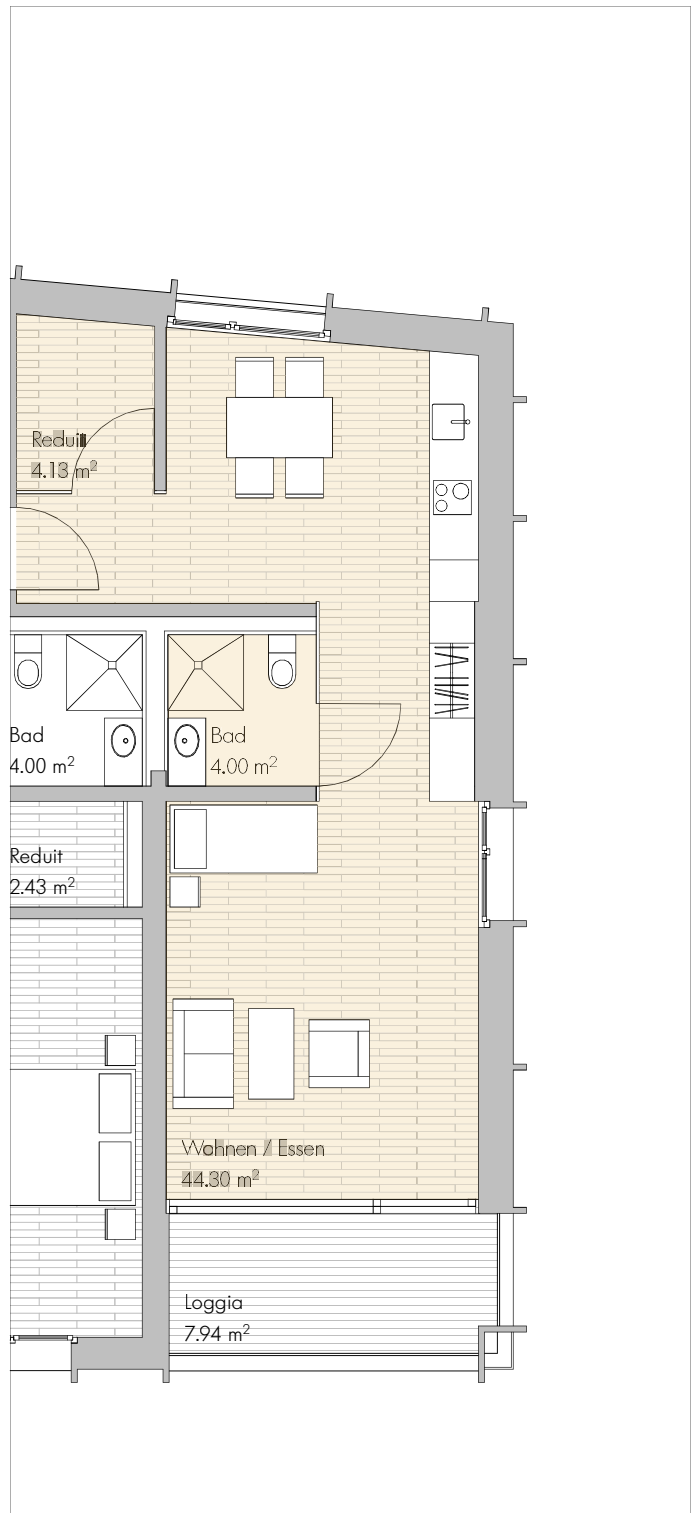




Fläche: 52.43 m²

Ausstattung:

- . Parkettböden (Eiche, geölt)
- . Fussbodenheizung
- . Nasszelle mit schwellenloser Dusche
- . grosszügige Fensterfront
- . Loggia gegen Süden
- . offene, moderne Küche mit
 - . Granitabdeckung
 - . Geschirrspüler
 - . Glaskeramikherd
 - . grosser Kühlschrank mit Gefrierfach
- . Wasorraum auf der gleichen Etage mit
 - . Waschmaschine
 - . Secomat



N

Nordpfeil

